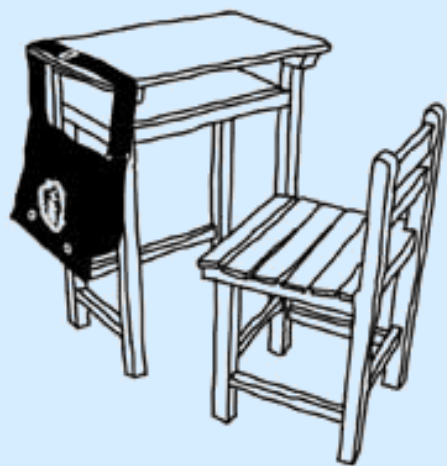




臺北市立士林高級商業職業學校

Taipei Municipal Shilin High School of Commerce



特教組長 劉紋坊
2831-3114#222

您可曾想過...

- 高中職階段可能是你（孩子）在校學習的最後一個階段。
- 為什麼選擇高職特教班 - 服務群科？
- 我（孩子）適合高職特教班 - 服務群科嗎？
- 高職畢業後的生活，會是什麼樣子呢？

本日重點

交通
與位置

校園
導覽

師資
介紹

理念
與課程
架構

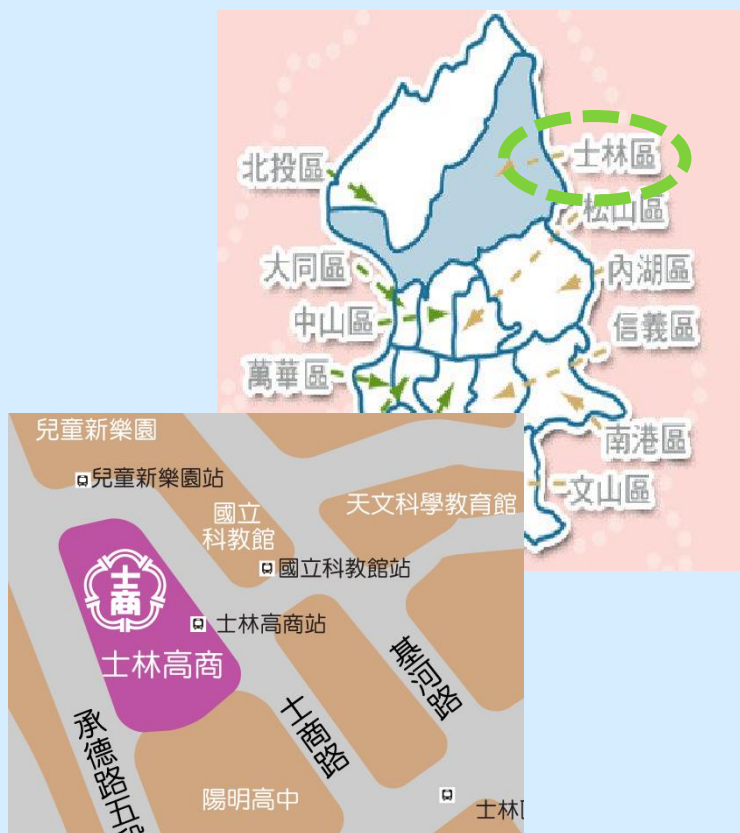
專科
教室
介紹

教學
活動
實習

畢業進路

地理位置

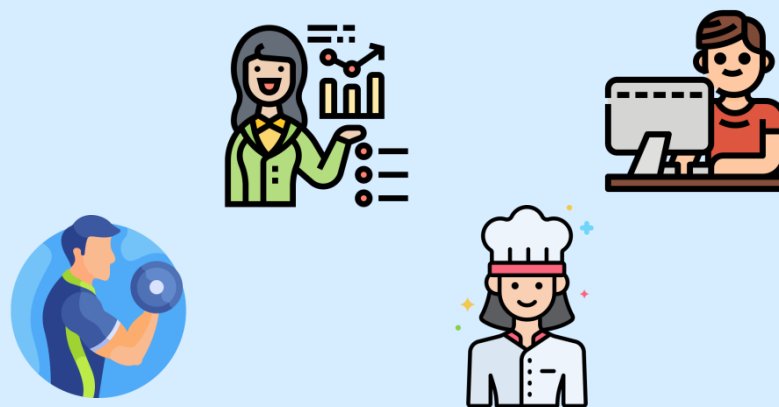
- 北市北區唯一公立高職
- 臨科教館、兒童新樂園



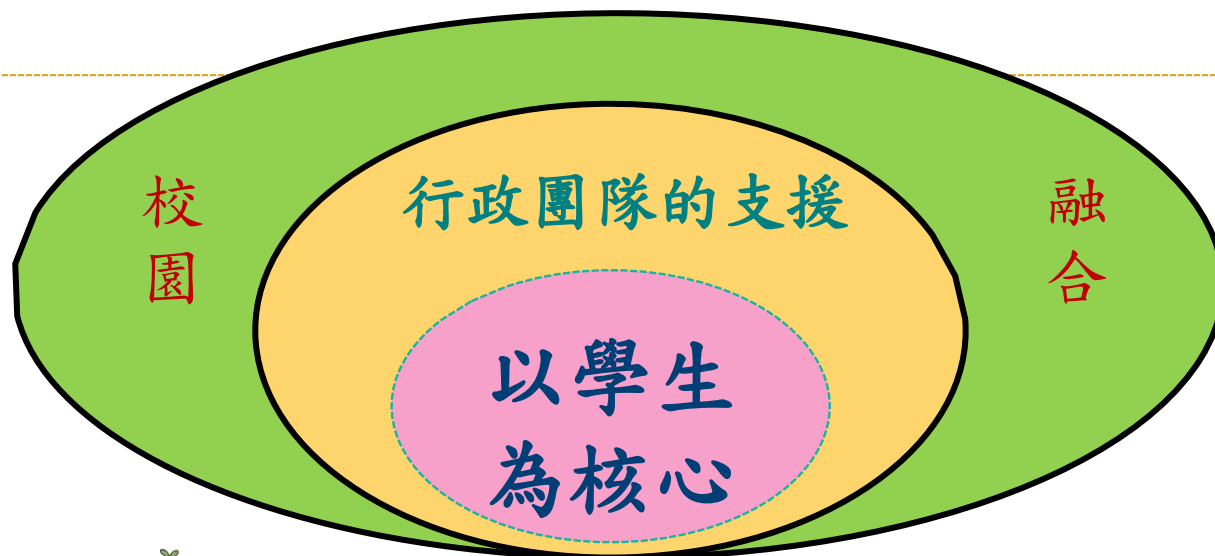
特教專業師資

○教師專業背景多元：

- 共有13名專業特教教師，含括商科、餐飲、資訊、家政及體育專長。
- 老師們有門市服務、麵包烘焙、中餐葷食、飲料調製、電腦軟體應用、中麵水調、中麵發麵丙級等證照。
- 碩士學位以上12名。



門市服務科經營理念



激發個人潛能



培養良好態度



增進職業能力

順利進入社區就業

門市服務科課程規劃(部定必修)

從學生能力及需求出發，與生活及就業結合，學習門市服務、專業清潔、物品配送整理、餐飲製作及餐飲服務等專業課程。

一般科目

- 語文、數學
- 社會、自然
- 綜合活動與科技
- 音樂、美術
- 體育、健護

專業科目

- 服務導論
- 衛生與安全概論
- 事務機器與電腦應用概論

實習科目

- 基礎清潔實作
- 職場清潔實作
- 顧客服務實作
- 基礎設備實作
- 收銀台實作
- 門市作業實作
- 物品整理實作
- 倉儲實作
- 配送實作

→門市服務
技能領域

→物品整理
技能領域

門市服務科課程規劃(校定必/選修)

以學生能力及需求出發，與生活及就業結合，學習門市服務、專業清潔、物品配送整理、餐飲製作及餐飲服務等專業課程。

一般科目

- 生活管理
- 社會技巧
- 職業教育

專業科目

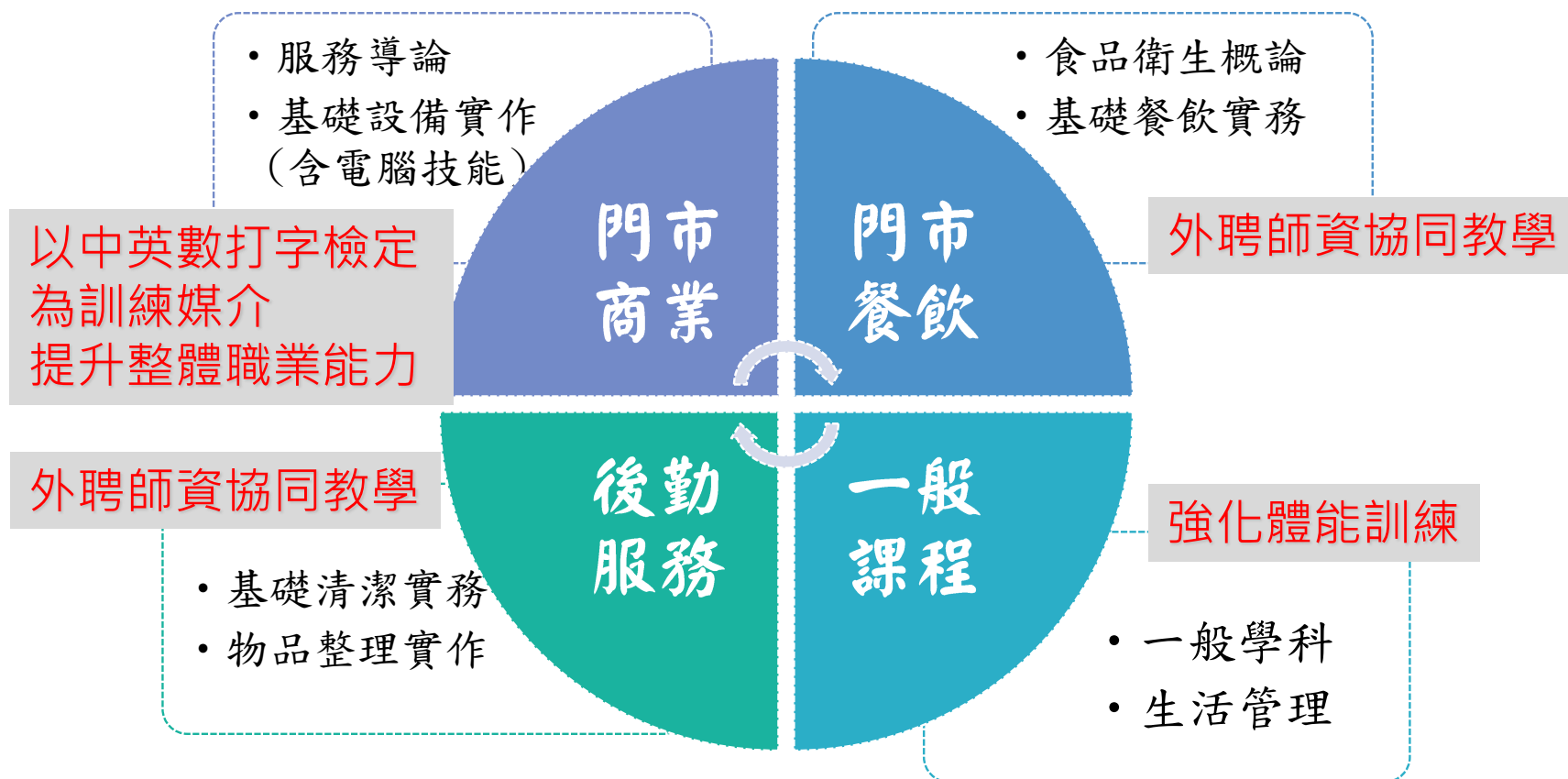
- 服務話術實作
- 專題實作
- 基礎餐飲實務

實習科目

- 門市清潔實習
- 餐飲操作實習
- 門市技能實習
- 包裝作業實習
- 後勤服務實習
- 顧客服務實習
- 貨架整理實習
- 門市銷售系統實作
- 餐飲服務流程實作

門市服務科課程規劃(一年級)

高一課程：強調職業性向試探，培養基本能力，並安排職場參觀與見習。



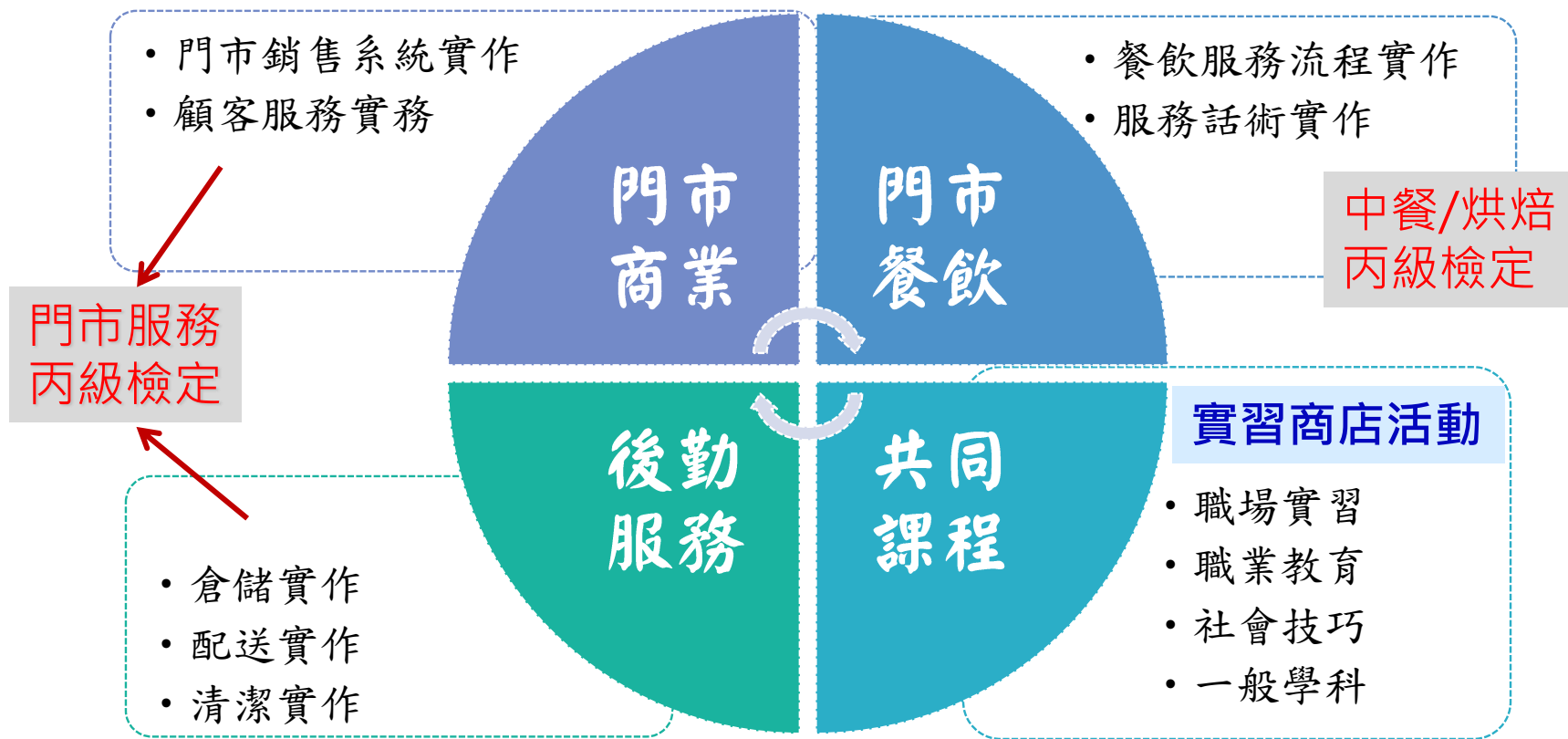
高一學習成果



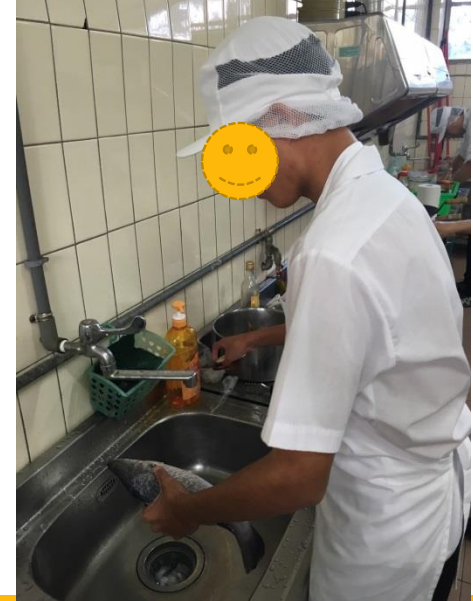
門市服務科課程規劃(二年級)

高二課程：強調職業定向與專業發展，每週一天職場實習課程，充實職業技能並類化至職場。

★職業課程分組教學，商業、餐飲、後勤三選一，個別化培養專業能力



高二學習成果



門市服務科課程規劃(三年級)

高三課程：強調生涯轉銜與就業輔導，每週進行三天職場實習課程，往穩定就業邁進。

多元職場實習，符應學生需求

- 全聯福利中心
- 家樂福
- 兒童樂園、科教館
- 學校合作社

門市相
關職場

- 飯店、自助餐
- 烘焙坊
- 速食店
- 學校熱食部

餐飲相
關職場

- 醫院傳配送/清潔
- 加油站
- 青年活動中心(房務)

後勤相
關職場

- 庇護工場
- 自家公司企業

其他
職場

支持性就業提早轉銜

高三學習成果



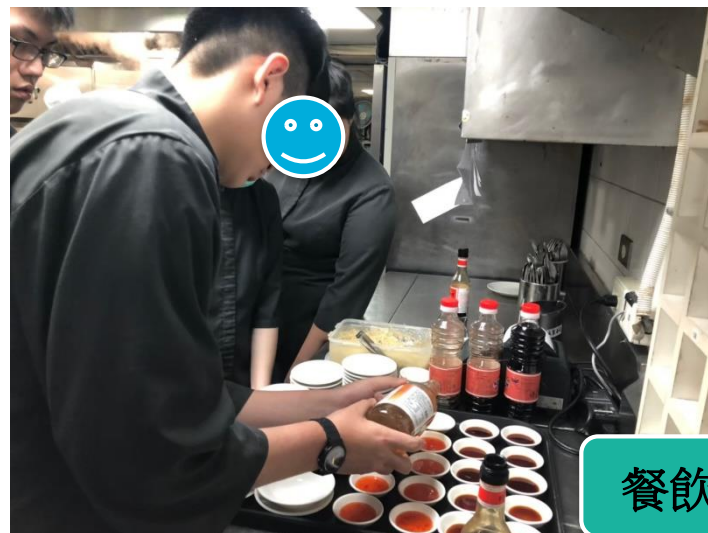
加油站實習



大賣場實習



後勤傳配送



餐飲實習

門市服務科相關設備與場地

門市清潔教室

- 16組門市玻璃座與清潔用具
- 教學廣播系統
- 單槍投影機



適用課程

- ✓ 基礎清潔實務
- ✓ 基礎清潔實作
- ✓ 顧客服務實務
- ✓ 服務話術實作

門市服務科相關設備與場地

門市POS收銀教室

●40台POS收銀機

(包括螢幕、錢櫃、價格顯示器、掃描器、二聯式發票機、客顯器及POS收銀基本軟體)

●教學廣播系統

●單槍投影機

●收銀相關耗材

適用課程

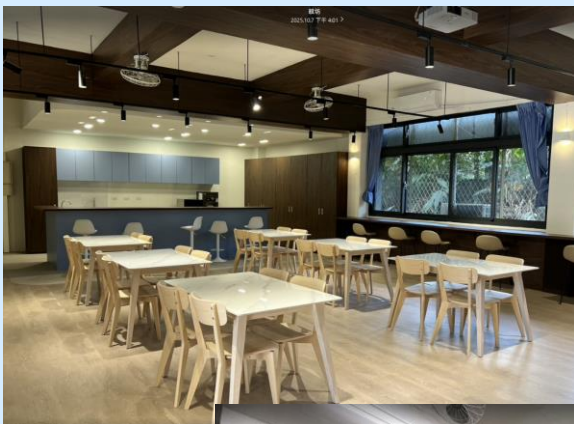
- ✓ 顧客服務實務
- ✓ 服務話術實作
- ✓ 收銀台實作
- ✓ 門市銷售系統實作



門市服務科相關設備與場地

特教餐飲教室(地中海餐廳)

★設有餐飲製作內場廚房，與餐飲服務外場吧台餐廳



- 全套餐爐具設備
- 專業烤箱、發酵箱
- 大型攪拌器、直立式冷凍櫃
- 飲料調製設備及器具
- 全套中西餐具



適用課程

- ✓ 食品衛生概論
- ✓ 基礎餐飲實務
- ✓ 餐飲服務流程實作
- ✓ 服務話術實作
- ✓ 烘焙、中餐相關檢定

門市服務科相關設備與場地

特教清潔與園藝工具室、小田園

- 洗地機
- 打蠟機
- 吸水機
- 清潔用具/用劑
- 園藝用品

適用課程

- ✓ 基礎清潔實務
- ✓ 物品整理實作



門市服務科相關設備與場地

知動資源教室

- 籃球機、騎馬機
- 跑步機、飛輪腳踏車
- 拳擊沙包、棒球九宮格
- 瑜珈軟墊



多元豐富的活動



全校融合性活動、多元社團選擇



校慶園遊會擺攤



全校健康操比賽



全校校歌暨鄉土歌謠比賽



當選北市優良生代表

豐富的校外教學



科教館



山訓



保齡球



郭元益-傳統文化



觀光工廠-孕婦體驗

豐碩的證照成果

※ A/B：A表示通過人數，B表參加人數

◎高一中英數打字訓練：平均每位學生可以拿到1-3張證照

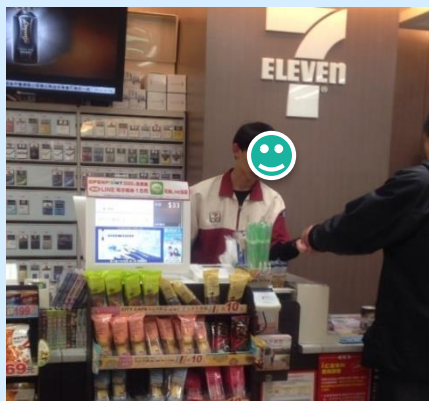
◎高二各職業類科訓練，證照考取率約7~8成

畢業 學年度	學生 人數	數字輸入 通過/報考	中文輸入 通過/報考	英文輸入 通過/報考	中餐 通過/ 報考	烘焙 通過/ 報考	WORD TQC 通過/報考	門市服務 通過/報考
113學年度	13	10/13	10/13	7/10	0	2/4	2/4	5/5
112學年度	9	7/8	7/8	5/8	0	1/2	2/4	4/4
111學年度	12	10/12	10/12	10/12	2/2	0	4/4	8/9
110學年度	10	8/10	7/10	1/1	0	0	3/3	3/5
109學年度	12	12/12	12/12	12/12	0	4/5	4/4	6/7
統計	56	47/55	46/55	35/43	2/2	7/11	15/19	26/30
通過比例		85%	84%	81%	100%	64%	80%	87%

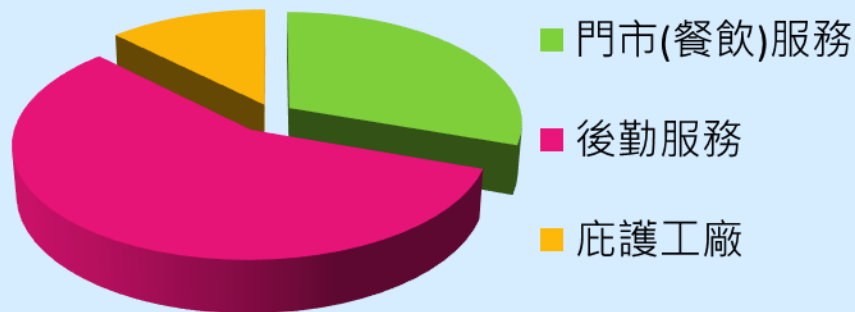
畢業生就業進路概況



- 109-113學年度畢業生共56名，穩定就業共36名，庇護工場3位；小作所或居家安養11位，6位升學；就業率約**70%**。
- 後勤服務業：共22名
包含：門市清潔、傳配送、醫院停車場清潔、洗衣廠
- 門市(餐飲)服務業：共17名
包含：7-11、家樂福、麥當勞、摩斯、星巴克、烘焙坊等



各職種就業人數



士林高商門市服務科



- 融合友善的校園環境
- 多元的課程內容與實習職場
- 適性的專業選修課程
- 全方位的專業群科教學輔導



- 我們相信－每個學生都有其適合的位置
- 訓練獨立生活/社會生存技能
- 從工作中累積自信心、成就感
- 我們的孩子也能成為很有能力的貢獻者



北士商門市服務科歡迎您！



114年11月17日(星期一)下午
114年11月18日(星期二)上午
歡迎國中親師生蒞臨參訪
實地考察！

